

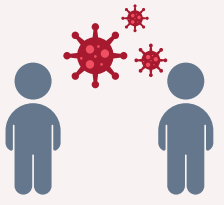
¿QUÉ ES EL VIH?

(Virus de inmunodeficiencia humana)



1 PREVENCIÓN

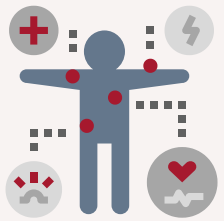
- Hágase la prueba con frecuencia.
- No comparta agujas con otras personas.
- Tenga prácticas sexuales seguras.
- Consulte a su proveedor de salud acerca de las recetas de PrEP (profilaxis preexposición).



2 TRANSMISIÓN

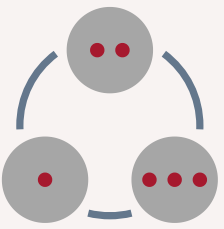
- Por contacto sexual
- De madre al bebé
- Por compartir agujas

Y más...



3 SÍNTOMAS

- Síntomas similares a la gripa, que comienzan entre las 2 y las 4 semanas posteriores a la infección, que también podría incluir fiebre, escalofríos, sarpullidos, sudor nocturno, dolor muscular, dolor de garganta, fatiga, inflamación de ganglios linfáticos y úlceras bucales.
- Es posible que algunas personas no experimenten ningún síntoma durante todo este período.



4 ETAPAS

Etapa 1: Infección de VIH aguda

- Los síntomas pueden aparecer en esta etapa.
- El diagnóstico se realiza por medio de una prueba de antígenos/anticuerpos.

Etapa 2: Infección de VIH crónica

- El VIH se reproduce en niveles muy bajos.
- La persona podría no presentar síntomas o enfermarse durante esta etapa.
- La transmisión del VIH aún es posible.
- Los medicamentos desacelerarán la progresión del virus y harán que la carga viral en la sangre sea indetectable.

Etapa 3: SIDA (Síndrome de Inmunodeficiencia Adquirida)

- Es la etapa más grave.
- El conteo de células CD4 cae por debajo de las 200 células/mm o se desarrollan infecciones oportunistas.
- Carga viral alta y muy infecciosa.



5 TRATAMIENTO

- No existe la cura para el VIH, pero a través de medicamentos TAR (terapia antirretroviral), las personas pueden vivir vidas sanas y más largas.
- El tratamiento reduce la carga viral del VIH (<200/mL) en la sangre y la hace indetectable en una prueba.
- Al tener una carga viral indetectable, efectivamente no hay riesgo de transmisión de VIH a otras personas.
- La demora en el tratamiento le permitirá al VIH dañar su sistema inmunitario, aumentará el riesgo de desarrollar SIDA e infecciones, así como también aumentará el riesgo de transmisión del VIH a otras personas.



Source: <https://www.cdc.gov/hiv/basics/whatishiv.html>