

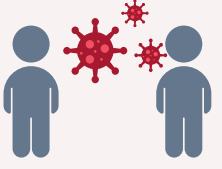
HIV는 무엇입니까?

(인간 면역 결핍 바이러스)



1 예방

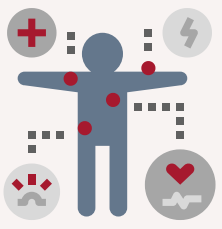
- 자주 검사를 받으십시오.
- 다른 사람과 주사바늘을 공유하지 마십시오.
- 안전한 성행위를 하십시오.
- PrEP(노출 전 예방 요법) 처방에 대해 의료 관계자에게 문의하십시오



2 전염

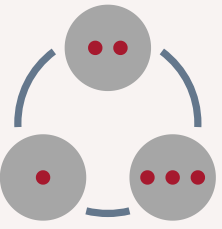
- 성적 접촉
- 엄마에게서 아기에게
- 주사바늘 공유

그 외...



3 증상

- 독감 유사 증상이 감염 후 2~4주 이내에 시작되어 발열, 오한, 발진, 식은땀, 근육통, 인후통, 피로감, 림프절 부기, 구강 궤양 등이 나타날 수 있습니다.
- 이 기간에 증상이 전혀 나타나지 않을 수도 있습니다



4 단계

1단계: 급성 HIV 감염

- 증상이 나타날 수 있습니다.
- 항원/항체 검사를 통해 진단합니다

2단계: 만성 HIV 감염

- HIV가 매우 느리게 번식합니다.
- 이 단계에서는 증상이 없지만, 질병에 걸릴 수 있습니다.
- HIV를 여전히 전파할 수 있습니다
- 약물치료로 진행속도가 늦어지고 혈액 내 바이러스양은 검출 불가능 수치를 보입니다

3단계: AIDS(후천성 면역 결핍 증후군)

- 가장 심각한 단계
- CD4 수치가 200 이하로 떨어지거나 기회감염 발생
- 바이러스양이 많고 전염성이 매우 높음



5 치료

- HIV에 대한 치료법은 없지만, ART(항레트로바이러스 치료) 약물을 통해 사람들은 더 오래 건강한 삶을 살 수 있습니다
- 치료를 통해 혈액 내 HIV 바이러스양(<200/mL)을 검출 불가능한 수준으로 낮출 수 있습니다
- 검출 불가능한 양의 바이러스는 다른 사람에게 HIV를 전염시킬 위험이 없습니다
- 치료를 받지 않을 경우, HIV 바이러스로 인해 면역체계가 파괴되고, AIDS 및 여러 질병의 발병 위험이 증가하며, HIV를 다른 사람에게 전염시킬 위험이 커집니다.



Source: <https://www.cdc.gov/hiv/basics/whatishiv.html>